



Crediti di carbonio nell'ambito del

Piano Forestale dell'Azienda Naturale "Gestalp Valle Varaita"

dott. for. Marco Allocco | dott. for. Mauro A. Perino | seacoop.com

Area di riferimento

Carta delle coperture

Coperture forestali

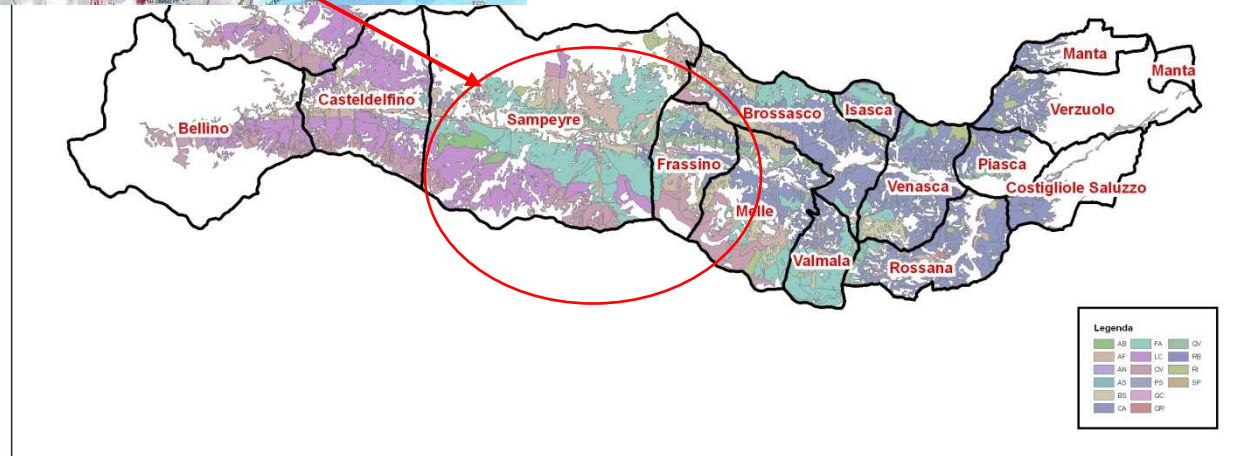
Proprietà aderenti

Comprese assestamentali

Trattamenti previsti

Carta delle compartimentazioni

Ipotesi a confronto



Area di riferimento

Carta delle coperture

Coperture forestali

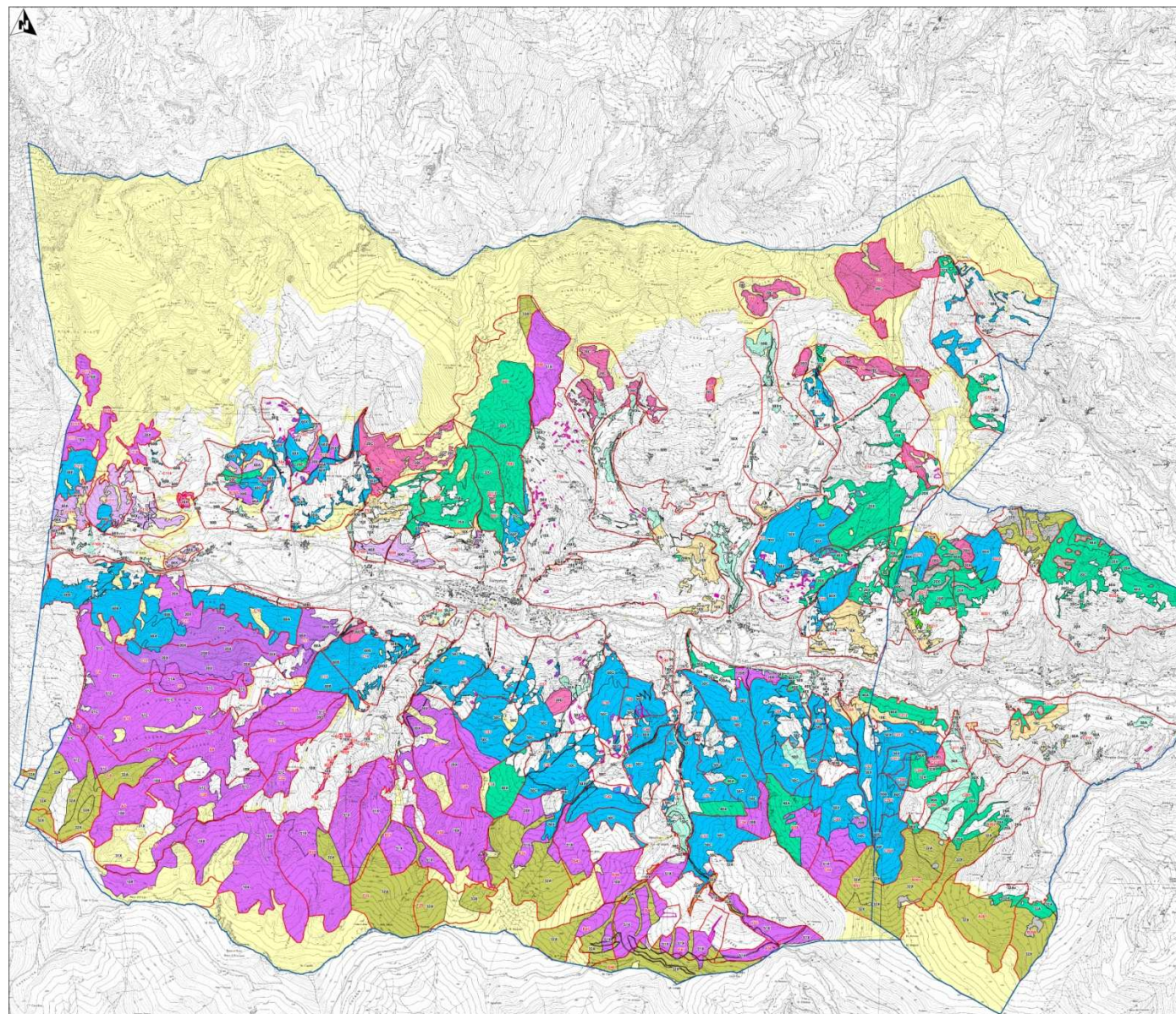
Proprietà aderenti

Comprese assestamentali

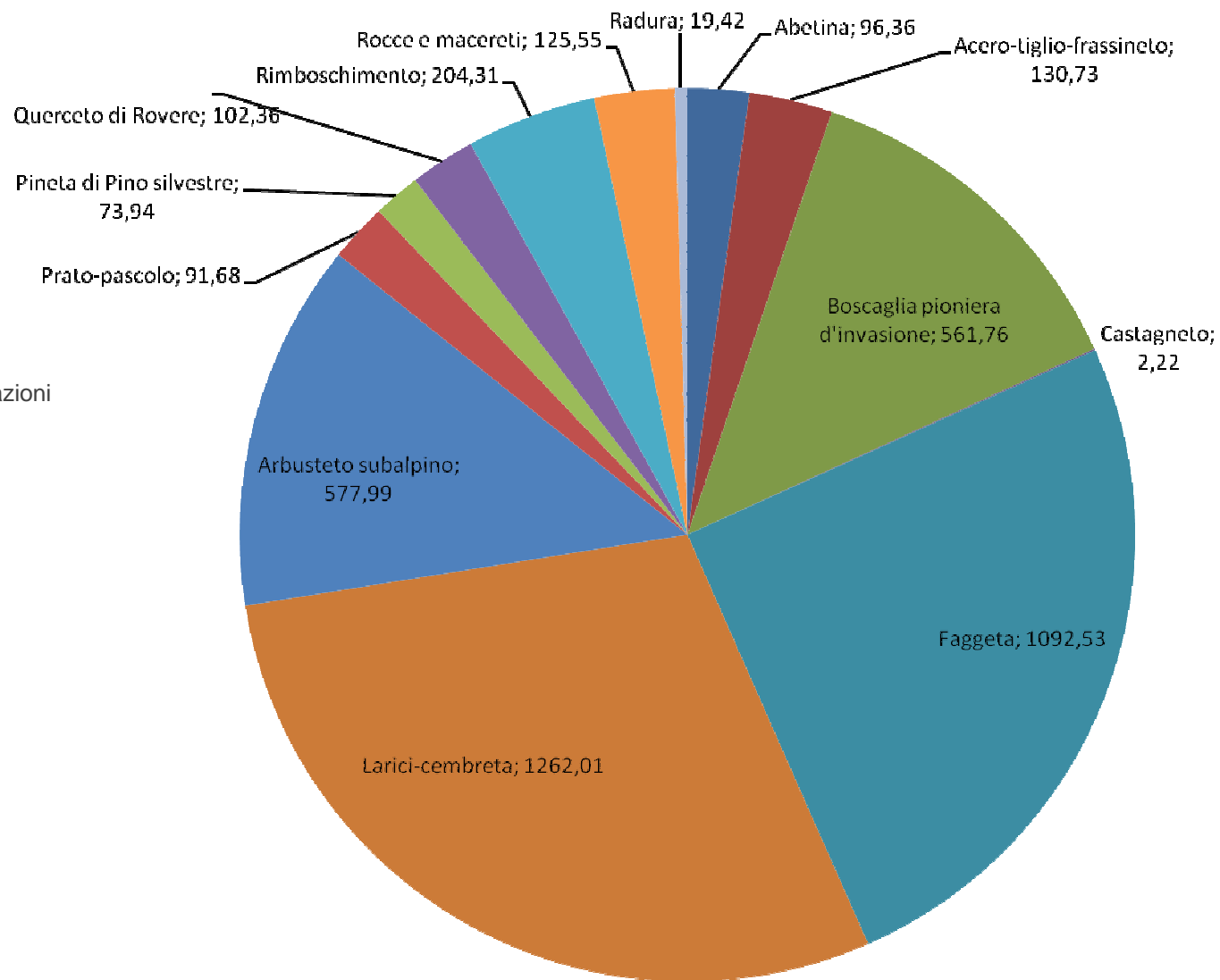
Trattamenti previsti

Carta delle compartimentazioni

Ipotesi a confronto



- Area di riferimento
- Carta delle coperture
- Coperture forestali**
- Proprietà aderenti
- Comprese assestamentali
- Trattamenti previsti
- Carta delle compartimentazioni
- Ipotesi a confronto



Area di riferimento

Carta delle coperture

Coperture forestali

Proprietà aderenti

Comprese assestamentali

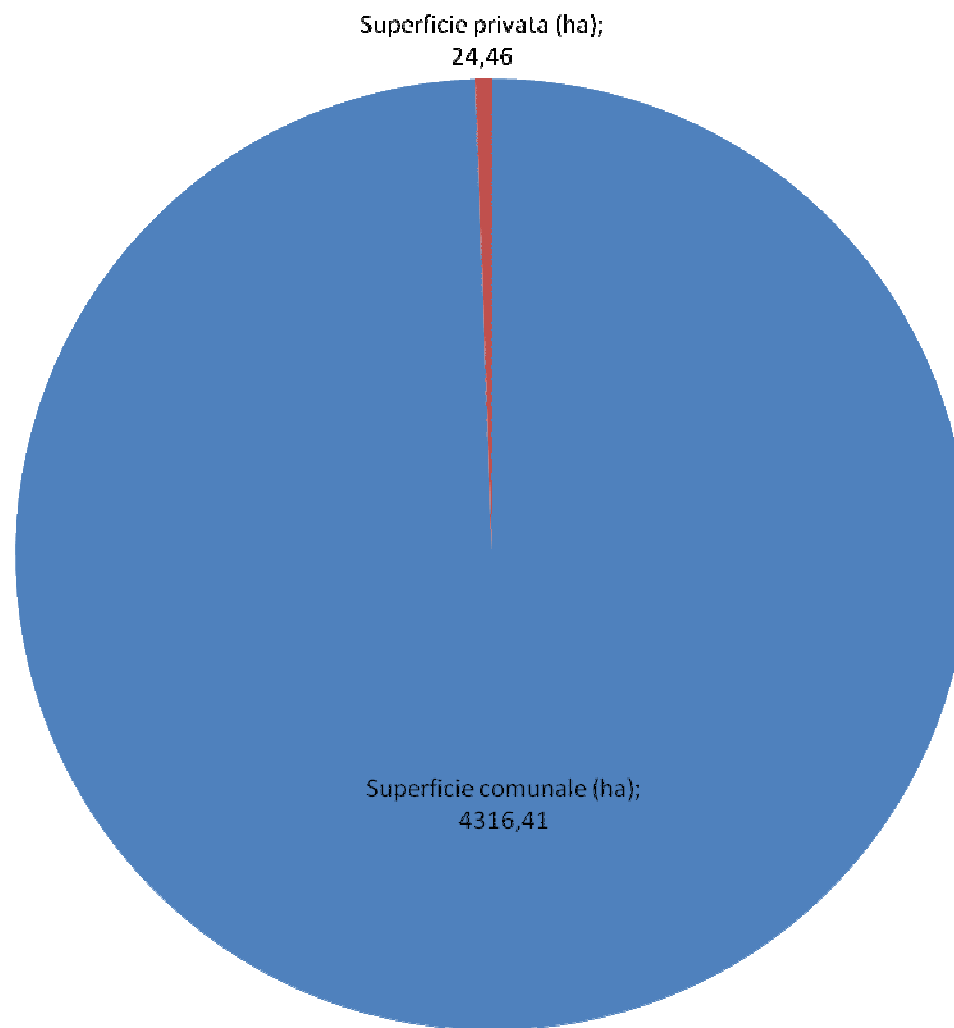
Trattamenti previsti

Carta delle compartimentazioni

Ipotesi a confronto

	Sampeyre	Frassino	
Copertura del suolo	ha		Totale (ha)
Superficie boscata	3541,74	562,46	4104,21
Prato-pascolo	90,70	0,98	91,68
Rocce e macereti	86,24	39,31	125,55
Radura	19,42		19,42
Totale	3738,1	602,75	4340,86

- Area di riferimento
- Carta delle coperture
- Coperture forestali
- Proprietà aderenti**
- Comprese assestamentali
- Trattamenti previsti
- Carta delle compartimentazioni
- Ipotesi a confronto



Area di riferimento

Carta delle coperture

Coperture forestali

Proprietà aderenti

Comprese assestamentali

Trattamenti previsti

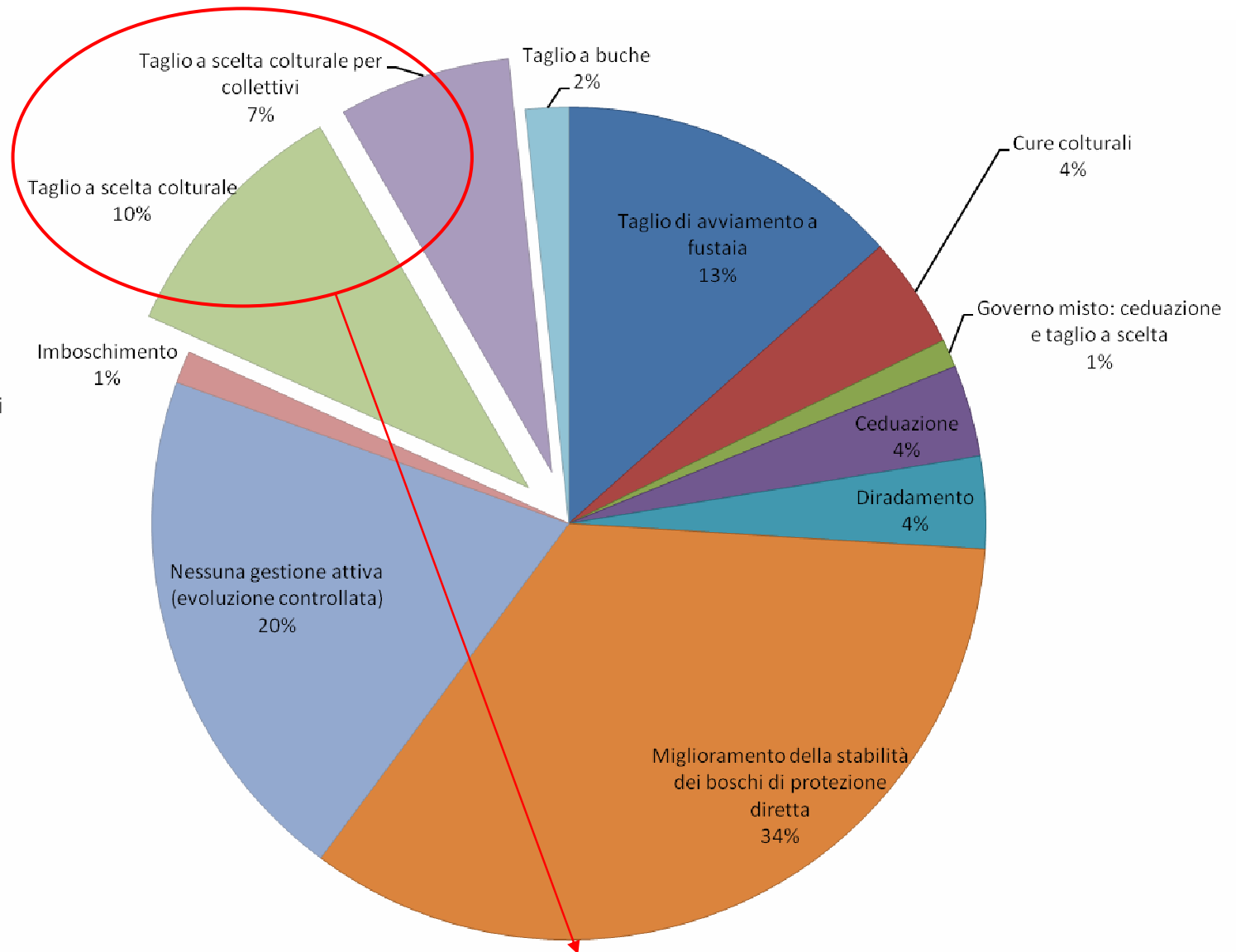
Carta delle compartimentazioni

Ipotesi a confronto

Cod. compresa	Descrizione	Superficie (ha)
A	Bosco pascolato del sistema silvo-pastorale	324,45
B	Boschi di protezione diretta	1544,32
C	Popolamenti con funzione produttiva-protettiva	2097,29
D	Formazioni arboree-arbustive di interesse naturalistico	116,4
E	Superfici prevalentemente forestali sottoposte a gestione consortile	9,47
F	Formazioni arboree-arbustive ad evoluzione libera	219,26
G	Popolamento da seme	29,68
TOTALE		4340,86

Piano di primo impianto!

- Area di riferimento
- Carta delle coperture
- Coperture forestali
- Proprietà aderenti
- Comprese assestamentali
- Trattamenti previsti**
- Carta delle compartimentazioni
- Ipotesi a confronto



568 ha di fustaie trattate con taglio a scelta culturale

Area di riferimento

Carta delle coperture

Coperture forestali

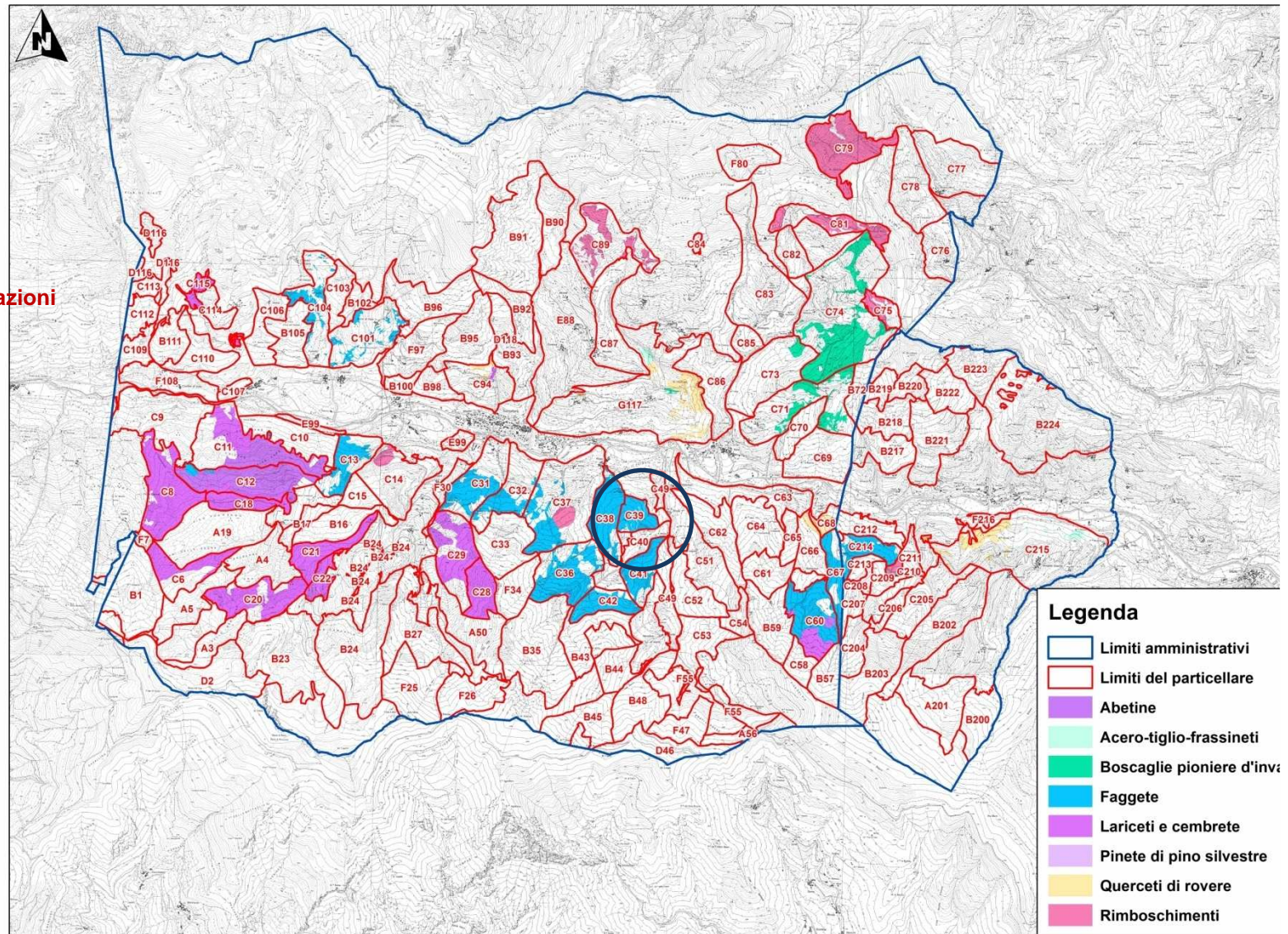
Proprietà aderenti

Comprese assestamentali

Trattamenti previsti

Carta delle compartimentazioni

Ipotesi a confronto



Area di riferimento

Carta delle coperture

Coperture forestali

Proprietà aderenti

Comprese assestamentali

Trattamenti previsti

Carta delle compartimentazioni

Ipotesi a confronto

Particella	Tipo for.	Tipo strutturale	Sup. tipo strutturale (ha)	Provvigione (mc/ha)	Provvigione totale	Increment. % medio	Increment. annuale m3/ha
39	FA50C	MP	19,5	503,1	9791,3	2,00	10,1

faggeta mesotrofica con larice *fustaia adulta con diametri piccoli*

Increment. annuale TOT	Increment. TOT 15ennio	Ripresa % prevista nel particellare	Ripresa prevista nel particellare (mc/ha)	Ripresa tot. da particellare mc	Ripresa % con crediti CO2	Ripresa/ha (vol)	Rip. Totale con prod. crediti mc
195,8	2.937	30%	150,9	2.937	21,0%	105,6	2056,2

In contesti **senza gestione** pianificata pregressa è necessario un **adattamento del metodo**.

% rip. rispetto all'increment. periodico
100,0%

% rip. rispetto all'increment. periodico
70,0%

Valori in mc

Area di riferimento

Carta delle coperture

Coperture forestali

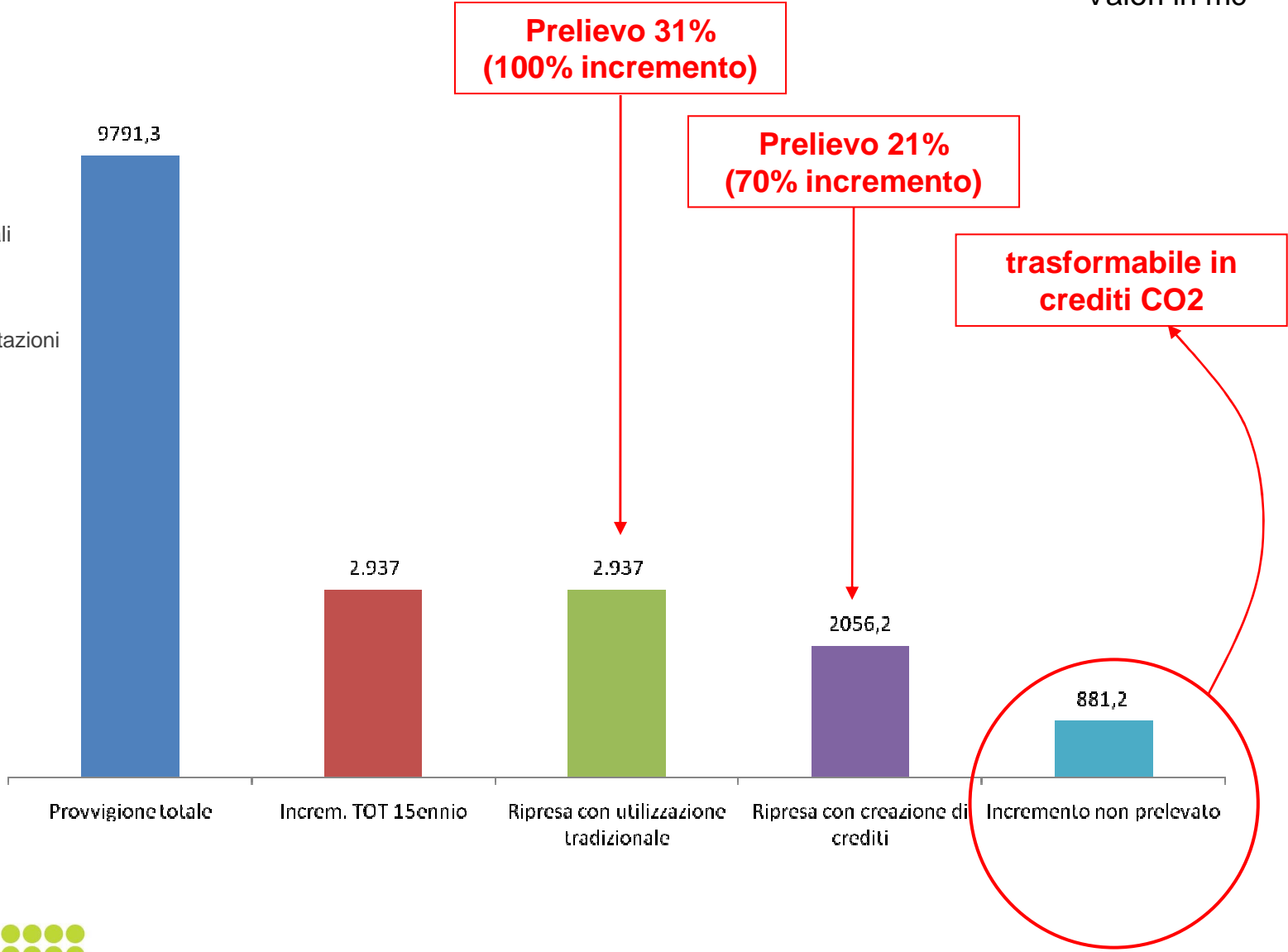
Proprietà aderenti

Comprese assestamentali

Trattamenti previsti

Carta delle compartimentazioni

Ipotesi a confronto



Piano Forestale dell’Azienda Naturale “Gestalp Valle Varaita”

dott. for. Marco Allocco | dott. for. Mauro A. Perino | seacoop.com

Area di riferimento

881 mc di accrescimento non prelevati nel quindicennio
equivalgono a circa 1150 t di CO₂

Carta delle coperture

Coperture forestali

Proprietà aderenti

881 mc di legname valgono circa 30.000 euro
1150 t di CO₂ nel mercato Carbomark potrebbero valere circa
35.000 euro

Comprese assestamentali

Trattamenti previsti

Carta delle compartimentazioni

Il lotto nel suo complesso verrebbe valorizzato adeguatamente

Ipotesi a confronto

PROBLEMI

ITER AUTORIZZATIVO PFA NON ANCORA CONCLUSO

CARBOMARK NON È ANCORA ADOTTATO IN PIEMONTE