

NOME COMUNE

Tarło asiatico delle radici
Tarło asiatico del fusto

Anoplophora chinensis (Forster, 1771)
Anoplophora glabripennis (Motschulsky, 1853)

Classe
Insetti

Ordine
Coleotteri

Superfamiglia
Chrysomeloidea

Famiglia
Cerambycidae

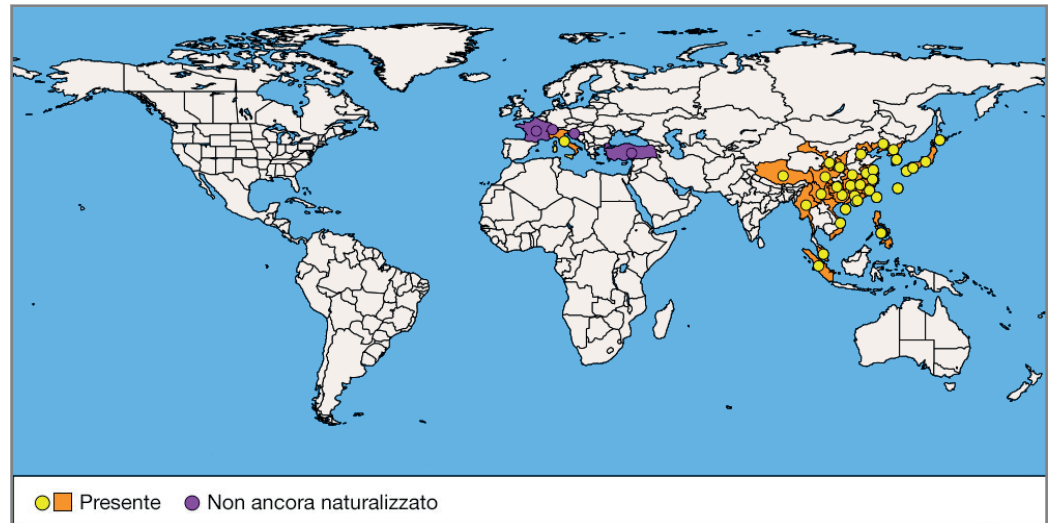
SISTEMATICA

**PERCHÉ
CE NE OCCUPIAMO**

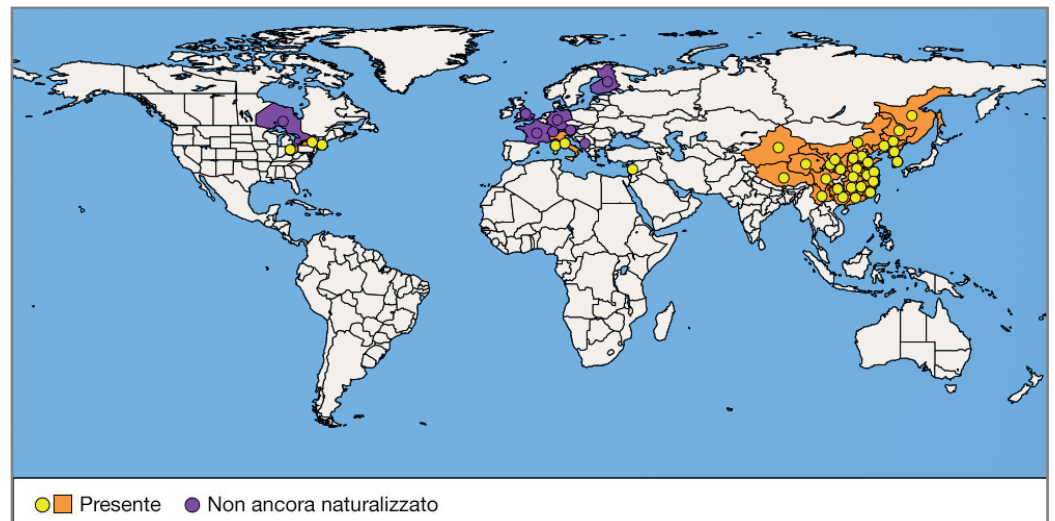
Questi due cerambicidi, originari del Sud-Est Asiatico, infestano molte varietà di latifoglie e in breve tempo possono causare la morte di alberi sani. *Anoplophora glabripennis* è inclusa nella lista delle 100 peggiori specie invasive al mondo.

**DIFFUSIONE
Eppo
Global
Database**

Anoplophora chinensis



Anoplophora glabripennis



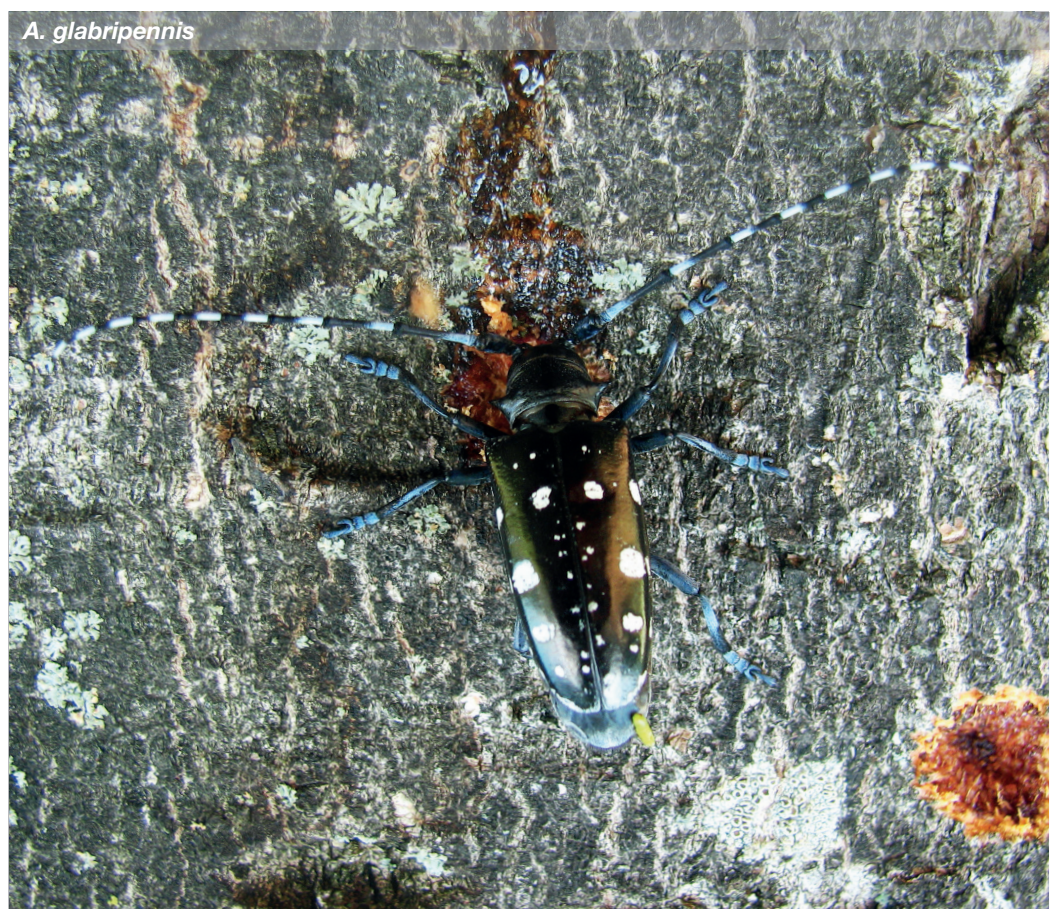
Tarli asiatici, *Anoplophora chinensis* e *Anoplophora glabripennis*

COME SI DIFFONDONO

A. glabripennis arriva soprattutto tramite il legno da imballaggio, mentre *Anoplophora chinensis* è generalmente introdotta tramite le piante importate, soprattutto bonsai e aceri ornamentali.

COME SI RICONOSCONO

Tipici cerambicidi con antenne lunghe, di dimensioni medio grandi e aspetto allungato e robusto. Il corpo è di colore nero brillante con dorso punteggiato di macchie bianche, ventre, zampe e la base degli articoli delle antenne sono ricoperti da una pubescenza bianco azzurra. La presenza di piccoli granuli alla base delle elitre (ali anteriori sclerificate) è il carattere morfologico che differenzia *A. chinensis* da *A. glabripennis*.

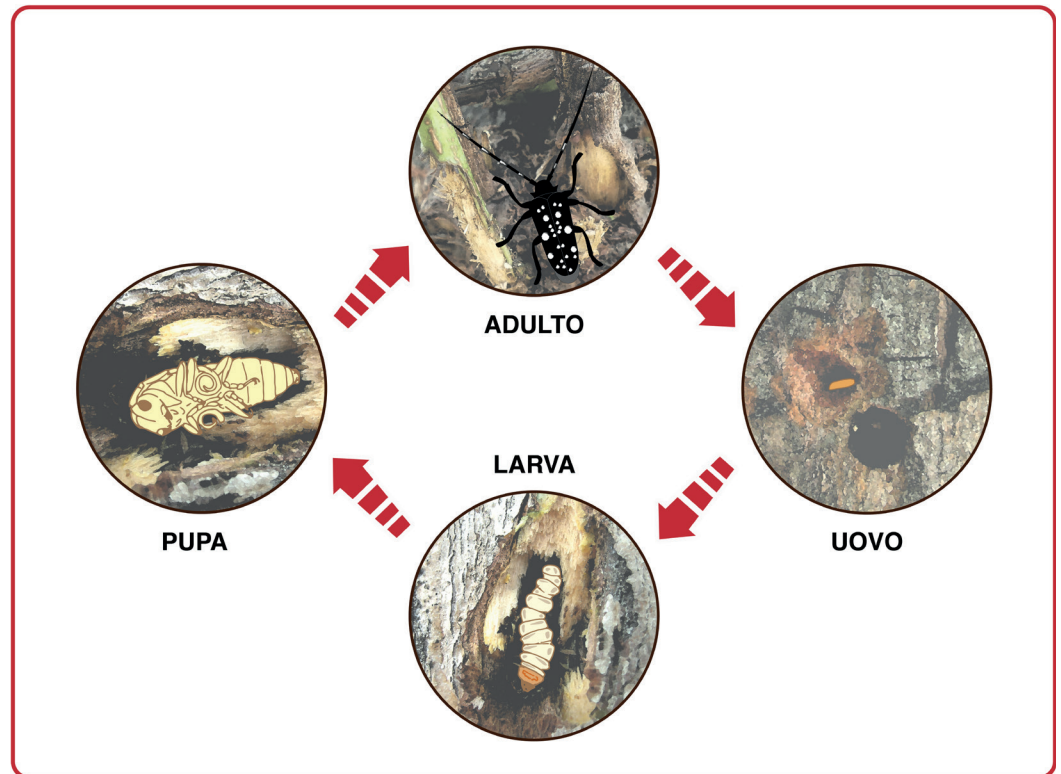


Tarli asiatici, *Anoplophora chinensis* e *Anoplophora glabripennis*

CICLO BIOLOGICO

Lo sviluppo di *A. glabripennis* richiede 1-2 anni; la specie normalmente sverna allo stadio larvale. In Piemonte gli adulti sono stati osservati in agosto e settembre. *A. chinensis* non è ancora stata segnalata in Piemonte.

Le femmine di *A. chinensis* depongono fino a 200 uova, quelle di *A. glabripennis* 25-40 uova separatamente.



PIANTE OSPITI

Entrambe le specie attaccano un'ampia gamma di latifoglie. Per *A. chinensis* sono state registrate oltre 100 piante ospiti.

DANNI ATTUALI E POTENZIALI

Essendo polifaghe le specie possono provocare seri danni ad aree verdi, alberate, ma anche frutteti, pioppeti e ambienti naturali. Sono riportate mortalità fino al 30% degli alberi presenti. Gli adulti si nutrono di foglie, piccioli e corteccia dei giovani getti.

I danni sono provocati soprattutto dalle larve: durante il suo sviluppo una larva di *A. glabripennis* è in grado di distruggere circa 1000 cm³ di legno scavando gallerie nel fusto.



Tarli asiatici, *Anoplophora chinensis* e *Anoplophora glabripennis*



**DECRETO LOTTA
OBBLIGATORIA**

Misure d'emergenza per impedire l'introduzione e la diffusione di *A. chinensis* (Forster) nel territorio della Repubblica italiana. (13A00514) (GU Serie Generale n.21 del 25-01-2013)

Decisione di esecuzione (UE) 2015/893 della commissione del 9 giugno 2015 relativa alle misure atte a impedire l'introduzione e la diffusione nell'Unione di *A. glabripennis* (Motschulsky)

**METODI
DI LOTTA**

Estirpo delle piante infestate e di quelle ospiti asintomatiche presenti in un raggio di 100 m, distruzione tramite cippatura e successivo incenerimento nel periodo autunno-invernale.

MONITORAGGIO

Sono necessari controlli sistematici delle merci importate in imballaggi di legno, legna da ardere proveniente da zone in cui la specie è presente e materiale vivaistico (inclusi i bonsai).

La sorveglianza sul territorio viene effettuata mediante monitoraggi da terra, con tree-climber e cani appositamente addestrati.

Vengono utilizzate trappole attrattive.

**COSA FARE
SE LO VEDO**

Catturare l'insetto, conservarlo in un contenitore chiuso (meglio se di plastica o vetro) e informare tempestivamente la Regione Piemonte – Settore Fitosanitario e servizi tecnico-scientifici, all'email: entomologia@regione.piemonte.it

**PER SAPERNE
DI PIÙ**

<https://www.regione.piemonte.it/web/temi/agricoltura/servizi-fitosanitari-pan/lotte-obbligatorie-tarlo-asiatico-fusto-anoplophora-glabripennis>

<http://cfs.nrcan.gc.ca/pubwarehouse/pdfs/26860.pdf>

<https://www.bafu.admin.ch/bafu/it/home/temi/bosco/info-specialisti/pressioni-sul-bosco-svizzero/organismi-nocivi-pericolosi-per-il-bosco/tarlo-asiatico-del-fusto-anoplophora-glabripennis-.html>

<http://issg.org/database/species/ecology.asp?si=1404&fr=1&sts=&lang=EN>

<http://issg.org/database/species/ecology.asp?si=111&fr=1&sts=sss&lang=EN>

<https://www.cabi.org/isc/datasheet/5557>

<https://www.cabi.org/isc/datasheet/5556>

**CREDITI
FOTOGRAFICI**

L'immagine fotografica di *A. chinensis* presente in prima pagina è di proprietà del Servizio Fitosanitario Regione Lombardia. Tutte le altre immagini fotografiche sono di proprietà della Regione Piemonte.